

# Guía para la Implementación de los Sistemas Municipales Anticorrupción (SMA)

# SIGLAS

**CC**

Comité Coordinador

**CPC**

Comité de Participación Ciudadana

**CET**

Comisión Edilicia Transitoria

**CSM**

Comisión de Selección Municipal

**SAEMM**

Sistema Anticorrupción del Estado de México y Municipios

**SESAEMM**

Secretaría Ejecutiva del Sistema Estatal Anticorrupción

**LRAEMM**

Ley de Responsabilidades Administrativas del Estado de México

**LSAEMM**

Ley del Sistema Anticorrupción del Estado de México y Municipios

**SMA**

Sistema Municipal Anticorrupción

# CONTENIDO

1. SISTEMA MUNICIPAL  
ANTICORRUPCIÓN \_\_\_\_\_ **4**

1.5 INTEGRACIÓN  
DE LA CSM \_\_\_\_\_ **9**

1.1 ¿QUÉ ES EL SISTEMA MUNICIPAL  
ANTICORRUPCIÓN? \_\_\_\_\_ **5**

1.6 INTEGRACIÓN DEL COMITÉ DE  
PARTICIPACIÓN CIUDADANA DEL SMA \_\_\_\_\_ **10**

1.2 ¿CÓMO SE INTEGRA EL SISTEMA  
MUNICIPAL ANTICORRUPCIÓN? \_\_\_\_\_ **6**

1.7 INTEGRACIÓN  
DEL CPC \_\_\_\_\_ **11**

1.3 PASOS PARA LA  
INTEGRACIÓN DEL SMA \_\_\_\_\_ **7**

1.8 OTRAS CARACTERÍSTICAS  
DEL CPC \_\_\_\_\_ **12**

1.4 INICIO DEL PROCESO DETONADO POR  
EL AYUNTAMIENTO \_\_\_\_\_ **8**

1.9 INSTALACIÓN DEL COMITÉ  
COORDINADOR DEL SMA \_\_\_\_\_ **13**

# 1. SISTEMA MUNICIPAL ANTICORRUPCIÓN

# 1.1 SISTEMA MUNICIPAL ANTICORRUPCIÓN

**¿Qué es?**



Instancia de coordinación y cooperación con el Sistema Estatal Anticorrupción.

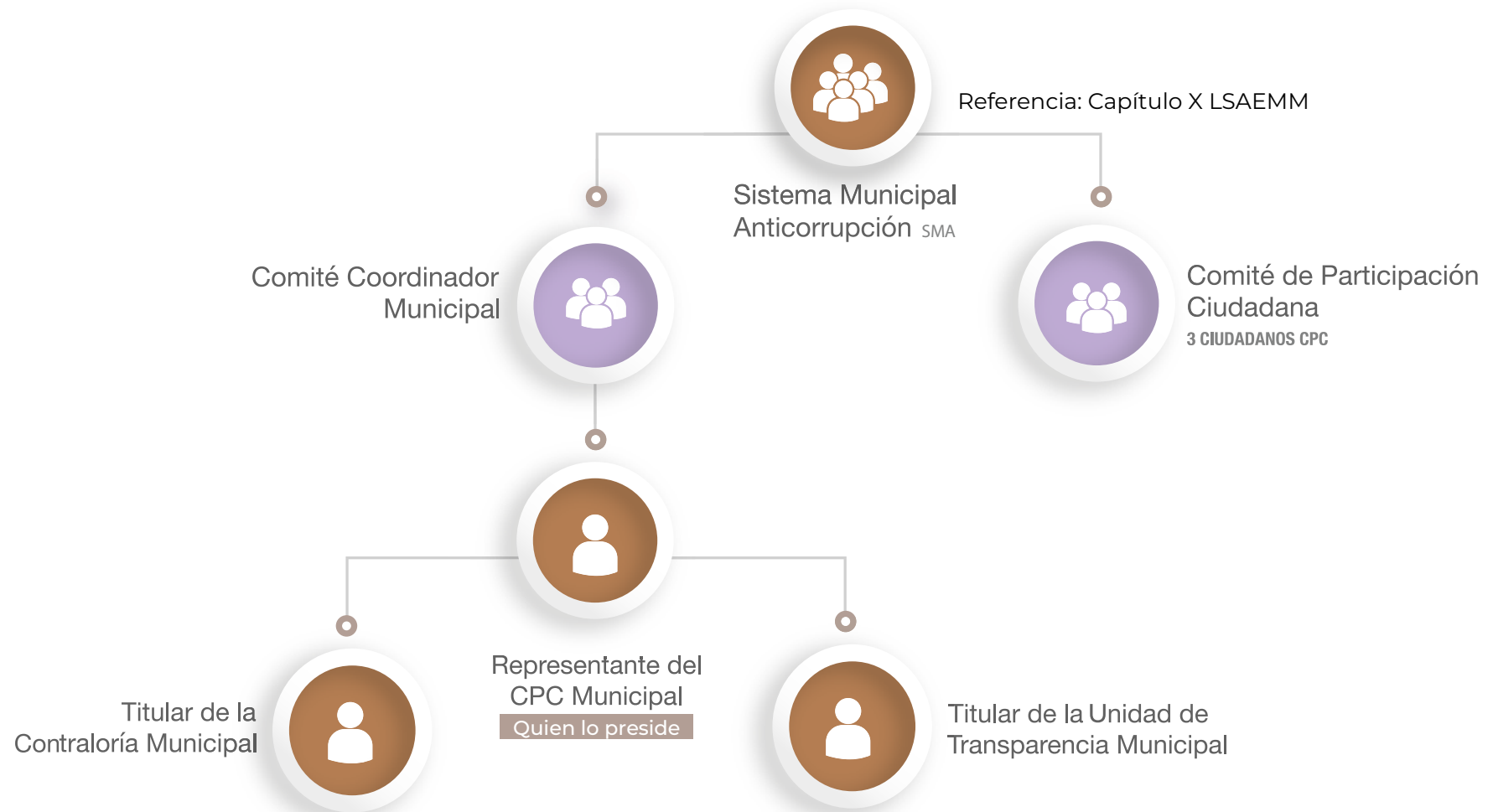


Establece principios, bases generales, políticas públicas y procedimientos en la prevención de faltas administrativas y hechos de corrupción.



Coadyuva con las autoridades competentes en la fiscalización y control de recursos públicos municipales.

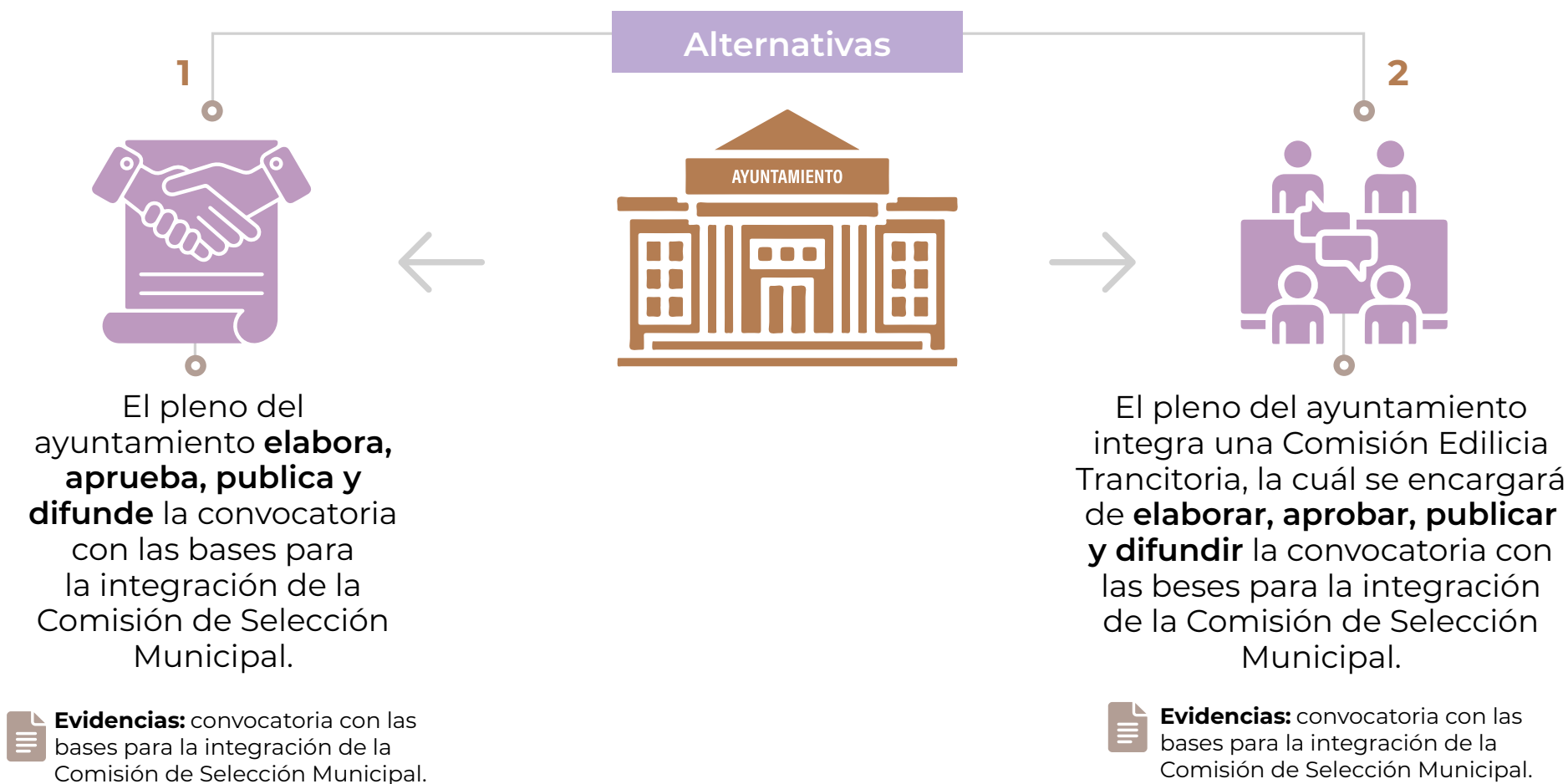
## 1.2 ¿CÓMO SE INTEGRA EL SISTEMA MUNICIPAL ANTICORRUPCIÓN?



## 1.3 PASOS PARA LA INTEGRACIÓN DEL SMA



## 1.4 INICIO DEL PROCESO DETONADO POR EL AYUNTAMIENTO





## 1.5 INTEGRACIÓN DE LA CSM

El ayuntamiento o la Comisión Edilicia Transitoria, emitirá una convocatoria para elegir a **5** mexiquenses que formarán la Comisión de Selección Municipal (CSM) por un periodo de **18** meses, que hayan destacado por su:

Contribución en materia de fiscalización

Rendición de cuentas

Combate a la corrupción

H. Ayuntamiento  
o la CET



**Convocatoria pública de  
selección dirigida a:**

- Sociedad civil  
Para seleccionar a 2 integrantes
- Instituciones de educación  
e investigación del Municipio  
Para seleccionar a 3 integrantes



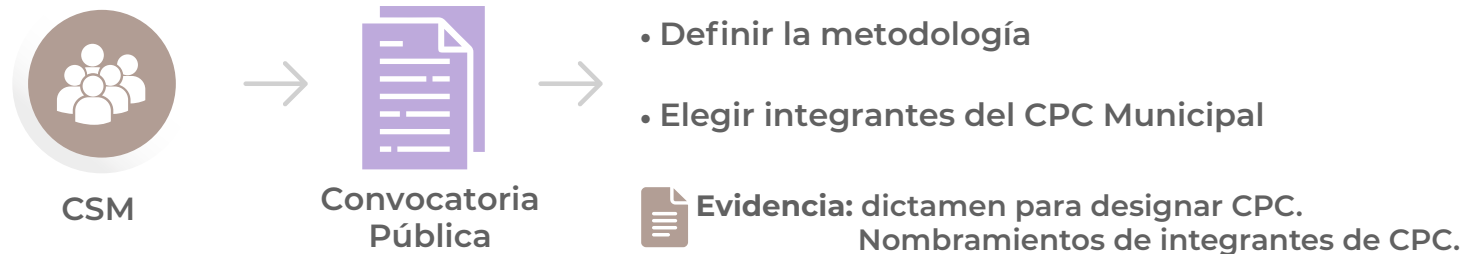
Comisión de Selección  
Municipal CSM



**Evidencia:** Acta de  
instalación de CSM


## ● PASO 3


# 1.6 INTEGRACIÓN DEL COMITÉ DE PARTICIPACIÓN CIUDADANA DEL SMA




### Características mínimas de plazos y criterios para elegir al CPC


 Método de registro y evaluación de los aspirantes.


 Hacer pública la lista de aspirantes.

 Hacer públicos los documentos que hayan sido entregados para su inscripción en versiones públicas.

 Hacer público el cronograma de audiencias.

 Opción de ejecutar audiencias públicas en las que se invitará a participar a investigadores, académicos y organizaciones de la sociedad civil, especialistas en la materia.

 El plazo en que se deberá hacer la designación en sesión pública por el voto de la mayoría de sus miembros.

 Que prevalezca la equidad de género.

Referencia: Capítulo X LSAEMM

## 1.7 INTEGRACIÓN DEL CPC

*Tres integrantes*



Contribución al **combate a la corrupción**.



Buena conducta y honorabilidad manifiesta.



**No deben ocupar durante su gestión un empleo**, cargo o comisión de cualquier naturaleza, en los gobiernos federal, local o municipal, ni cualquier otro empleo que les impida el libre ejercicio de los servicios que prestarán en dicho Comité.

**La Comisión de Selección Municipal, nombrará a los Integrantes del Comité de Participación Ciudadana Municipal, conforme a lo siguiente:**

- I. Un integrante que durará en su encargo **1 año**, a quien corresponderá la representación del CPC del SMA ante el CC del SMA.
- II. Un integrante que durará en su encargo **2 años**.
- III. Un integrante que durará en su encargo **3 años**.

**Evidencia:** acta de instalación de CPC.  
Programa anual de trabajo.



## 1.8 OTRAS CARACTERÍSTICAS DEL CPC

- Los integrantes del Comité de Participación Ciudadana estarán sujetos al régimen de responsabilidades del Estado de México.
- Serán renovados de manera escalonada.
- Sólo podrán ser removidos por alguna de las causas establecidas en la normatividad relativa a los actos de particulares vinculados con faltas administrativas graves.
- En la conformación se procurará que prevalezca la equidad de género.
- Los integrantes del CPC del SMA se rotarán anualmente la representación ante el CC del SMA, atendiendo a la antigüedad que tengan en el CPC del SMA.
- Los miembros del CPC del SMA no tendrán relación laboral alguna por virtud de su encargo en el CC del SMA; sin embargo, su contraprestación se determinará a través de contratos de prestación de servicios por honorarios, en términos de lo que establezca el CC del SMA, por lo que no gozarán de prestaciones, garantizando así la objetividad en sus aportaciones.
- Se sugiere a los Ayuntamientos contemplar en el presupuesto de egresos el pago de honorarios a los integrantes del CPC, a través del capítulo 3000 "Servicios Personales".



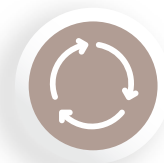
1 AÑO



2 AÑOS



3 AÑOS



PRESIDENCIA

Referencia: Manual Único de Contabilidad Gubernamental del Estado de México

## 1.9 INSTALACIÓN DEL COMITÉ COORDINADOR DEL SMA

El CC del SMA estará integrado por:



- Se instalará el CC del SMA en un plazo no mayor a **60 días** naturales posteriores a la integración en su totalidad del CPC del SMA.
- Una vez instalado el CC del SMA, tendrá un plazo de **90 días** para establecer las disposiciones relativas a su funcionamiento (ejemplo: Lineamientos de Sesiones, Calendarios de Sesiones y Plan de Trabajo).

En la **página web de la SESAEMM**, en el apartado **Sistemas Municipales Anticorrupción**, podrás encontrar material de apoyo.

[https://sesaemm.gob.mx/sistemas\\_anticorrupcion-05a-guias\\_sma/](https://sesaemm.gob.mx/sistemas_anticorrupcion-05a-guias_sma/)

1



2



3



## Dirección General de Vinculación Interinstitucional

---



**Tel. (722) 9146 034**

Av. José María Morelos y P. Ote. #312, Col. 5 de Mayo, Toluca,  
Estado de México, C.P. 50090.

